

Indicadores de Actividad de Formación Continua

La presente publicación surge con el objetivo de difundir periódicamente los principales indicadores de actividad relacionados con los resultados de las distintas Iniciativas de Formación Continua gestionadas por la Fundación Tripartita para la Formación en el Empleo.

En esta primera edición se compendian las series de indicadores de volumen y económicos sobre los distintos tipos de Planes de Formación Continua, Proyectos de Acciones Complementarias y de Acompañamiento a la Formación y Permisos Individuales de Formación (PIF), desde el primer ejercicio de gestión realizado en 1993 hasta los últimos datos disponibles de la Convocatoria de Ayudas a la Formación Continua 2003.

La observación de estos datos permite obtener una panorámica sintética sobre los principales hitos alcanzados por el subsistema de Formación Continua a lo largo de estos años. Entre ellos, destaca su progresiva consolidación en el tejido productivo de nuestro país a tenor de la evolución del número de las iniciativas; horas y acciones formativas; empresas participantes y trabajadores formados, en especial, los que tienen mayores dificultades para mantener y/o incrementar su empleabilidad.

2004 n° 0



Fundación Tripartita
PARA LA FORMACIÓN EN EL EMPLEO

I Acuerdo Nacional de Formación Continua (1993-1996)

Indicadores de volumen e Indicadores económicos (en número de expedientes y en millones de euros)

Planes de Formación	Solicitado				Aprobado				Certificado			
	1993	1994	1995	1996	1993	1994	1995	1996	1993	1994	1995	1996
Indicadores de volumen	959	2.012	3.150	3.933	747	1.543	2.402	1.841	692	1.451	2.288	1.775
Empresa y Grupo Empresas	599	964	1.330	1.645	514	832	1.145	753	488	801	1.111	714
Agrupado	355	1.030	1.795	2.269	228	693	1.252	1.075	199	634	1.172	1.048
Intersectorial	5	18	25	19	5	18	5	13	5	16	5	13
Indicadores económicos	280,33	601,92	814,06	1.144,51	65,48	233,57	372,93	417,44	56,00	180,24	310,65	372,84
Empresa y Grupo Empresas	143,67	262,68	284,32	382,06	35,24	83,61	102,43	93,37	33,40	76,29	95,18	85,94
Agrupado	118,24	300,31	466,14	687,75	19,42	114,91	221,55	258,49	13,84	78,33	172,68	231,38
Intersectorial	18,42	38,94	63,60	74,69	10,82	35,05	48,95	65,58	8,76	25,63	42,79	55,52

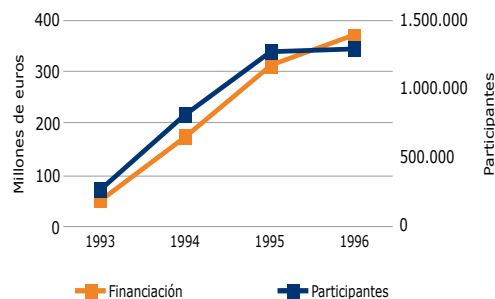
	Indicadores de volumen			Indicadores económicos		
	Solicitado	Aprobado	Certificado	Solicitado	Aprobado	Certificado
AA.CC.⁽¹⁾						
1995	806	349	335	130,00	37,72	35,02
1996	1.537	329	321	267,09	48,33	44,17
PIF⁽²⁾						
1994	525	353	300	(*)	0,71	0,52
1995	1.249	1.036	1.013	(*)	1,93	1,50
1996	2.844	2.441	2.115	(*)	4,88	3,59

⁽¹⁾ Proyectos de Acciones Complementarias
⁽²⁾ Permisos Individuales de Formación
 (*) Se solicitan horas de formación

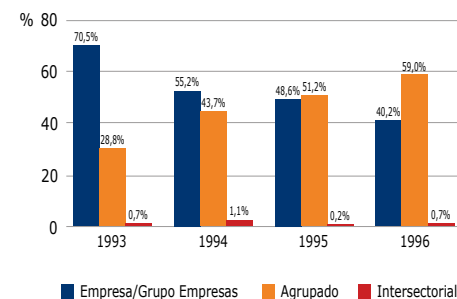
Indicadores de formación realizada

	1993	1994	1995	1996
Participantes formados	294.219	780.578	1.242.641	1.266.984
Colectivos prioritarios				
Mujeres	-	-	394.916	447.436
Mayores 45 años	-	-	204.852	222.856
No cualificados	-	-	182.600	189.603
Acciones formativas	6.034	18.542	33.052	28.427
Presencial	5.733	17.445	31.269	26.406
A distancia	194	419	649	573
Mixta	107	678	1.134	1.448
Horas de formación	23.709.167	40.743.926	57.453.974	54.220.106
Horas por participante	80,58	52,20	46,24	42,79

Evolución de la financiación y los participantes durante los I ANFC



Distribución de los Planes de Formación según tipología. I ANFC



Fuente: FORCEM
 Convocatorias 1993-1995, datos a julio 1998
 Convocatoria 1996, datos a marzo 2004

II Acuerdo Nacional de Formación Continua (1997-2000)

Indicadores de volumen e Indicadores económicos (en número de expedientes y en millones de euros)

Planes de Formación	Solicitado				Aprobado				Certificado				Indicadores de volumen			Indicadores económicos			
	1997	1998	1999	2000	1997	1998	1999	2000	1997	1998	1999	2000	Solicitado	Aprobado	Certificado	Solicitado	Aprobado	Certificado	
Indicadores de volumen	4.756	5.349	5.643	5.721	3.598	3.970	4.550	4.739	3.456	3.821	4.319	4.527	AA.CC.⁽¹⁾						
Empresa y Grupo Empresas	2.210	2.364	2.435	2.465	1.733	1.693	1.888	1.964	1.634	1.613	1.744	1.830	1997	1.771	460	452	282,74	59,96	55,10
Agrupado	2.445	2.891	3.124	3.169	1.786	2.198	2.583	2.697	1.743	2.132	2.497	2.620	1998	2.350	302	299	393,55	48,77	45,29
Intersectorial	101	94	84	87	79	79	79	78	79	76	78	77	1999	1.976	285	276	359,88	41,96	39,30
Indicadores económicos	1.387,12	1.682,45	2.154,88	2.566,87	386,92	374,45	443,65	534,41	345,03	347,85	406,50	495,76	2000	1.646	308	292	304,66	36,84	33,44
Empresa y Grupo Empresas	454,37	447,43	479,99	528,58	91,40	89,65	107,11	134,23	78,37	82,89	94,43	118,53	PIF⁽²⁾						
Agrupado	816,95	1.112,84	1.542,39	1.892,46	219,85	209,59	255,16	316,10	200,07	194,23	237,25	296,05	1997	3.634	3.098	2.665	(*)	7,96	5,44
Intersectorial	115,80	122,18	132,50	145,83	75,66	75,21	81,39	84,08	66,59	70,72	74,83	81,17	1998	4.617	3.984	3.564	(*)	10,57	7,26
													1999	5.794	4.731	3.992	(*)	12,10	8,77
													2000	1.420	1.156	1.107	(*)	3,09	2,63

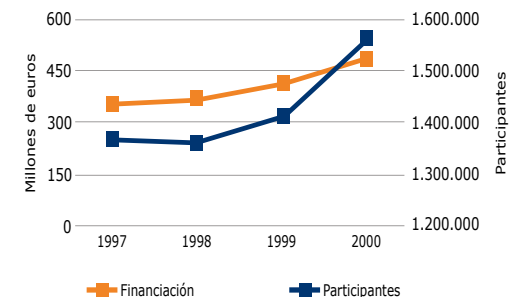
⁽¹⁾ Proyectos de Acciones Complementarias
⁽²⁾ Permisos Individuales de Formación
 (*) Se solicitan horas de formación

Indicadores de formación realizada

	1997	1998	1999	2000		1997	1998	1999	2000
Participantes formados	1.356.006	1.346.111	1.422.923	1.568.121	Empresas ⁽¹⁾	71.561	77.339	98.948	115.760
Colectivos prioritarios					1 a 5	31.732	31.876	44.071	51.133
Mujeres	480.834	498.857	567.061	642.699	6 a 9	9.528	11.516	15.208	18.460
Mayores 45 años	272.865	256.736	271.425	284.616	10 a 49	22.251	25.737	31.104	36.752
No cualificados	285.987	357.221	423.056	500.417	50 a 249	5.819	6.554	6.768	7.512
					250 a 999	1.265	1.300	1.410	1.511
Acciones formativas	37.576	33.457	32.669	34.526	1.000 y más	286	284	340	356
Presencial	35.095	31.159	30.500	32.046	Horas de formación	54.906.584	55.497.520	57.338.845	63.288.311
A distancia	851	645	801	874	Horas por participante	40,49	41,23	40,30	40,36
Mixta	1.630	1.653	1.368	1.606					

⁽¹⁾ Las empresas se han contabilizado una sola vez, independientemente del número de Planes en que participen

Evolución de la financiación y los participantes durante los II ANFC



Fuente: FORCEM
 Datos a marzo de 2004

III Acuerdo Nacional de Formación Continua (2001-2003)

Indicadores de volumen e Indicadores económicos (en número de expedientes y en millones de euros)

Planes de Formación	Solicitado			Aprobado			Certificado
	2001	2002	2003	2001	2002	2003 ⁽¹⁾	2001
Indicadores de volumen	6.988	7.509	9.251	5.182	6.443	7.796	4.927
Empresa y Grupo Empresas	2.901	3.037	3.063	2.353	2.821	2.946	2.215
Agrupado	1.991	2.074	2.724	1.370	1.716	2.438	1.307
Oferta (General e Intersectorial)	2.096	2.398	3.464	1.459	1.906	2.412	1.405
Indicadores económicos	4.183,34	11.817,69	22.303,96	641,20	638,03	642,74	497,56
Empresa y Grupo Empresas	473,87	489,18	549,85	131,36	135,41	144,83	110,10
Agrupado	1.164,52	2.179,03	4.002,65	233,00	243,06	248,52	152,29
Oferta (General e Intersectorial)	2.544,95	9.149,48	17.751,46	276,85	259,56	249,39	235,17

⁽¹⁾ Avance de resultados, a fecha de la publicación 73 expedientes se encuentran en estudio

	Indicadores de volumen			Indicadores económicos		
	Solicitado	Aprobado	Certificado	Solicitado	Aprobado	Certificado
AA.CC.⁽¹⁾						
2002	971	200	194	178,68	26,71	24,18
PIF⁽²⁾						
2001-2002	1.774	1.394	1.335	(*)	4,15	3,97
2002-2003	1.836	1.216	1.162	(*)	3,08	2,98

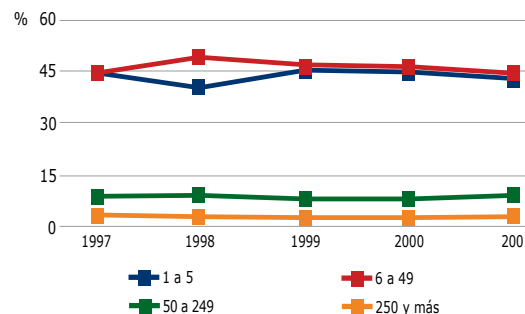
⁽¹⁾ Proyectos de Acciones Complementarias
⁽²⁾ Permisos Individuales de Formación
(*) Se solicitan horas de formación

Indicadores de formación realizada

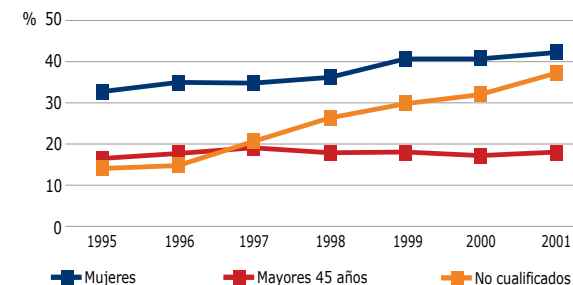
	2001	2001	2001
Participantes formados	1.802.435	Empresas ⁽¹⁾	64.196
Colectivos prioritarios			
Mujeres	756.849	1 a 5	27.034
Mayores 45 años	339.650	6 a 9	9.075
No cualificados	675.205	10 a 49	20.093
		50 a 249	6.170
		250 a 999	1.412
Acciones formativas	44.372	1.000 y más	412
Presencial	40.017		
A distancia	2.068	Horas de formación	63.914.589
Mixta	2.287	Horas por participante	35,46

⁽¹⁾ Convocatoria de Demanda. Las empresas se han contabilizado una sola vez, independientemente del número de Planes en que participen

Distribución de empresas participantes según intervalos de plantilla. Evolución 1997-2001



Volumen de participación de los colectivos prioritarios en Formación Continua. Evolución 1995-2001



Fuente: Fundación Tripartita para la Formación en el Empleo
Datos a marzo de 2004